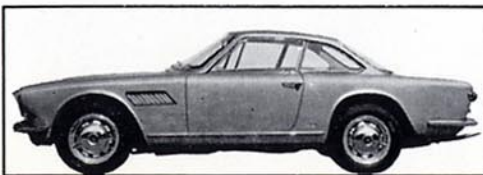




MASERATI



SEBRING

MASERATI SEBRING 2+2

Veloce, sobria, sicura e confortevole. Ultra high speed coupé, comfortable and reliable. Rapide, sobre sûre et comfortable. Schnelligkeit, Sicherheit, Comfort.



GRAN TURISMO

CARROZZERIA: Coupé 2+2

Lunghezza max	mm.	4470
Larghezza max	mm.	1650
Altezza max	mm.	1300

MOTORE: 6 cilindri	3500 cc.	3700 cc.	4000 cc.
Alesaggio	mm. 86	mm. 86	mm. 88
Corsa	mm. 100	mm. 106	mm. 110
Cilindrata totale	cc. 3485	cc. 3692	cc. 4014

Camera di combustione emisferica - Due alberi a cammes in testa comandati da due catene doppie - Comando diretto delle valvole - Alimentazione con pompa di iniezione - Doppia accensione a spinterogeno - Raffreddamento ad acqua con pompa centrifuga - Lubrificazione forzata a filtraggio totale - Raffreddamento dell'olio di lubrificazione con scambiatore di calore.

Potenza	HP 235	HP 245	HP 255
Regime corrispondente	giri 5500	giri 5500	giri 5200
Rapporto di compressione	8,8 : 1	8,8 : 1	8,8 : 1

FRIZIONE: Monodisco a secco con parastroppi, a comando idraulico.

CAMBIO: Cinque velocità e retromarcia sincronizzate.

PONTE: Rigido, collegato al telaio con balestre cantilever.

TELAIO: Tubolare.

Passo	mm.	2500
Carreggiata a terra	anteriore	mm. 1390
	posteriore	mm. 1380

SOSPENSIONI: Anteriore: indipendente con molle elicoidali, barra stabilizzatrice e ammortizzatori telescopici - Posteriore: a balestre ellittiche, barra stabilizzatrice e ammortizzatori telescopici.

FRENI: A disco - Servocomando a depressione, circuito doppio.

SERBATOIO CARBURANTE Capacità lt. 70

Consumo norme Cuna	14 lt./100	15 lt./100	16 lt./100
	Km.		Km.

IMPIANTO riscaldamento e aereazione di grande efficienza.

BAULE di grande capacità mc. 0,35

RUOTE 600 x 16" 600 x 16" 650 x 15"

PNEUMATICI 185 x 16" 185 x 16" 205 x 15"

Velocità massima km/h 235 km/h 240 km/h 245

A RICHIESTA: Impianto di condizionamento - Cambio automatico, radio, ecc.

I presenti dati hanno valore solamente indicativo.

GRAN TURISMO

BODY: Coupé 2+2

Overall length	inches	176
Overall width	inches	64
Overall height	inches	51

ENGINE: 6-cylinders	3500 cc.	3700 cc.	4000 cc.
Bore	mm. 86	mm. 86	mm. 88
Stroke	mm. 100	mm. 106	mm. 110
Cubic capacity	cc. 3485	cc. 3692	cc. 4014

Hemispherical combustion chambers - 2 over-head chain driven camshafts - Direct valve gear - Fuel-feed injection pump - Twin ignition system - Cooling system with radiator and centrifugal water pump - Forced lubrication, total draining - Oil cooling with water cooler.

B.H.P.	235 at	245 at	255 at
R.P.M.	5500	5500	5200
Compression ratio	8,8/1	8,8/1	8,8/1

CLUTCH: Single dry plate with flexible coupling and hydraulic drive.

GEAR-BOX: Five speed and reverse synchronized.

REAR AXLE: Two cantilever spring and rigid axle.

CHASSIS: Tubular construction.

Wheel base	mm.	2500
Ground level track	rear	mm. 1390
	front	mm. 1380

SUSPENSION: Front: independent, coil spring, stabilizing bar and telescopic dampers - Rear: elliptic springs, stabilizing bar and telescopic dampers.

BRAKES: Disk with servo unit, dual circuit.

FUEL TANK, Capacity imp. gallons 16

Normal fuel consumption | 21 m.p.g. | 19 m.p.g. | 18 m.p.g.

PLANT: Heater and defroster included.

LARGE LUGGAGE COMPARTMENT cubic feet 12

WHEELS 600 x 16" 600 x 16" 650 x 15"

TIRES 185 x 16" 185 x 16" 205 x 15"

Maximum speed 146 150 155

. M.P.H. M.P.H. M.P.H.

TO ORDER: Conditioned air, automatic transmission, radio, etc.

These data are only indicative information.

GRAN TURISMO

CARROSSERIE: Coupé 2+2

Longueur max	mm.	4470
Largeur max	mm.	1650
Hauteur max	mm.	1300

MOTEUR: 6 cylindres	3500 cc.	3700 cc.	4000 cc.
Alésage	mm. 86	mm. 86	mm. 88
Course	mm. 100	mm. 106	mm. 110
Cylindrée totale	cc. 3485	cc. 3692	cc. 4014

Chambre de combustion hémisphérique - Deux arbres à cames en tête entraînés par chaînes - Commande directe des soupapes - Alimentation par pompe d'injection - Allumage double avec distributeur - Refroidissement de l'eau avec pompe centrifuge - Lubrification forcée, filtrage total - Refroidissement de l'huile de lubrification par refroidisseur d'huile.

Puissance maxima	HP 235	HP 245	HP 255
Tours correspondant	5500	5500	5200
Rapport de compression	8,8 : 1	8,8 : 1	8,8 : 1

EMBRAYAGE: à commande hydraulique - Monodisque à sec avec moyeu élastique.

BOITE DE VITESSE: 5 vitesses et marche arrière synchronisées.

PONT ARRIERE: Fixe, attaché au châssis avec suspension « cantilever ».

CHASSIS: Tubolaire.

Empattement	mm.	2500
Voie avant	mm.	1390
Voie arrière	mm.	1380

SUSPENSIONS: Avant: à roues indépendantes avec ressorts hélicoïdaux, barre stabilisatrice et ammortisseurs hydrauliques télescopiques - Arrière: ressorts démi-élast., barre stabilisatrice, ammortisseurs hydrauliques télescopiques.

FREINS: A disque - Servo-frein à depression, double circuit.

RESERVOIR D'ESSENCE Capacité lt. 70

Consumation étalonée	14 lt./100	15 lt./100	16 lt./100
	Km.		Km.

CHAUFFAGE ET DEFROSTER: Très efficaces.

COFFRE ARRIERE: Très spacieux mc. 0,35

ROUES 600 x 16" 600 x 16" 650 x 15"

PNEUS 185 x 16" 185 x 16" 205 x 15"

Vitesse maxima km/h 235 km/h 240 km/h 245

A DEMAND: Conditionneur d'air, transmission automatique, radio, etc.

Ces données ont seulement une valeur d'indication.

GRAN TURISMO

KARROSSERIE: Kupee 2+2

Grösste Länge	mm.	4470
Grösste Breite	mm.	1650
Grösste Höhe	mm.	1300

MOTORDATEN: Zylinderzahl 6	3500 cc.	3700 cc.	4000 cc.
Bohrung	mm. 86	mm. 86	mm. 88
Hub	mm. 100	mm. 106	mm. 110
Zylinder - Inhalt	cc. 3485	cc. 3692	cc. 4014

Halbkugelförmiger Verbrennungsraum, zwei obenliegende Nockenwellen - Direkt Ventiltrieb - Kraftstoffzufuhr durch Einspritzpumpe - Doppel Zündung mit Verteiler - Wasserkühlung mit Zentrifugalpumpe - Forcierte Schmierung mit totaler Filtrierung - Ölkühlung durch Wasserkühlung.

Höchstgeschwindigkeit	235	245	255
	Umdr./Min	Umdr./Min	Umdr./Min
PS	5500	5500	5200
Verdichtungsverhältnis	8,8 : 1	8,8 : 1	8,8 : 1

KUPPLUNG: Einscheibetrockenkupplung mit hydraulischer Betätigung.

GETRIEBE: 5 Vorwärtsgänge, 1 Rückwärtsgang, vollsynchronisiert.

HINTERRACHSE: Starrachsen mit Halbelliptikblattfedern.

FAHRGESTELL: Stahlrohrrahmen.

Radstand	mm.	2400
Spurweite (vorn)	mm.	1390
Spurweite (hinten)	mm.	1380

FEDERUNG UND AUFHÄNGUNG: Vorne trapez Einzelradaufhängung - Dreieckquerlenker und Schrauben-Federn - Vorne und Hinten Drehstabfederung und hydr. - Teleskop-Stossdämpfer.

BREMSEN: Scheiben Bremse mit Vakuum-Hilfsbremse, doppelte zweikreisbremse.

TANKINHALT lt. 70

Kraftstoffnormerbrauch	14 lt./100	15 lt./100	16 lt./100
	Km.		Km.

HEIZUNG UND KÜHLUNG: Von grosser Leistung.

KOFFER RAUM mc. 0,35

FELGEN 600 x 16" 600 x 16" 650 x 15"

REIFEN 185 x 16" 185 x 16" 205 x 15"

Höchstgeschwindigkeit km/h 235 km/h 240 km/h 245

AUF WUNSCH: Klimaanlage, Automatisches Getriebe, Radio, u.s.w.

Diese Angaben gelten nur als anzeigende Auskünfte.



OFFICINE ALFIERI MASERATI S.p.A. - VIA CIRO MENOTTI, 322 - TEL. 30-101/2/3 - MODENA (ITALIA)